

# WINSTARCAD VER.11

Windows 8.1  
8/7/Vista/XP/2000

WINSTARCAD VER.11



The Solution for Professional Design and Drawing

## 日本語、中国語、韓国語、英語、ドイツ語などの世界各国の言語に対応

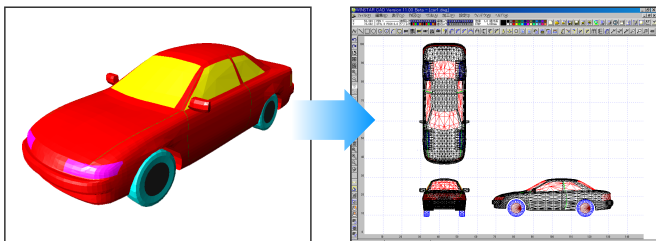
[WINSTAR CAD Ver.11]はユニコードに対応しました。

ユニコードとは、世界で使われるすべての文字を共通の文字体系で利用できるようにしようという考えで作られた文字コードのことを指し、日本語、中国語、韓国語、英語、ドイツ語など一般的なコンピュータで扱うことのできる多言語の文字を同一の文字コードで表現することができます。

## 3D図面の3面図展開

DWG・DXF形式の3D図面を3面図に展開して読み込むことが可能です。

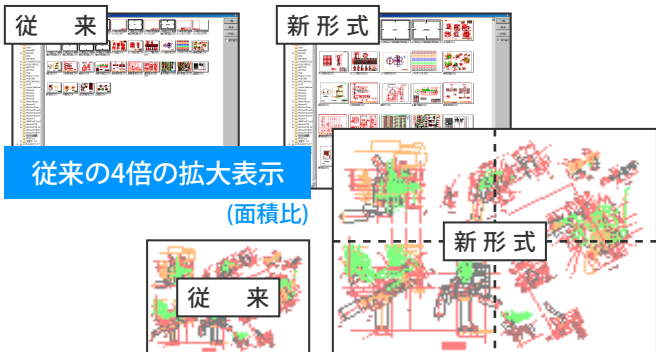
3D図面中の曖昧に表記されている部分が問題になる可能性もあり、設計・製造の現場ではまだまだ三面図による設計図面が必要とされています。3D図面から三面図を起し直す手間を大幅に短縮できます。



## 拡大サイズのグラフィック表示

ご好評いただいている、図面内容をグラフィック一覧で表示できる機能を拡充しました。

面積比で従来の4倍の拡大グラフィック表示をサポートしました。従来のサイズでは判断しにくい図面も、拡大グラフィック表示で簡単に見分けることができます。



## データ互換の進化

読み込み・保存とも各種の形式に高精度対応。

設計図面はもちろん、切削加工用データ、写真を取り込んだチラシ類、グラフィックデザイン、印刷様式を固定された定型書類などなど、CADソフトの範囲を超えたデータの有効利用が可能です。

WINSTARCAD				AutoCAD		SXF	
<b>NEW ZEN</b>	ZMN	ZUM	ATZ	DWG	DXF	SFC	P21
JW_CAD	Illustrator	Acrobat	CANDY	Excel		テキスト	
JWW	AI	PDF	V3	XLS	XLSX	TEXT	CSV
HP-GL	NCファイル	ピットマップ	ジェイベグ				
HP-GL	DAT	BMP	JPEG				

WINSTARCAD				AutoCAD		SXF	
<b>NEW ZEN</b>	ZMN	ZUM	ATZ	DWG	DXF	SFC	P21
JW_CAD	Illustrator	Acrobat	CANDY	テキスト	NCファイル	ピットマップ	ジェイベグ
JWW	AI	PDF	V3	CSV	DAT	BMP	JPEG

**読込** ZEN・ZMN・ZUM・ATZ、DWG・DXF(2000/R14/R13/R12)、V3、SFC・P21  
JWW、AI・PDF、XLS・XLSX、NCファイル、HP-GLに対応。

**保存** ZEN・ZMN・ZUM・ATZ、DWG・DXF(2000/R14/R13/R12)、V3、SFC・P21  
JWW、AI・PDF、NCファイル、さらにJPG・BMPの画像形式への保存も可能。

## ペイント

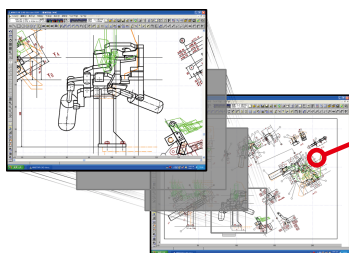
従来のハッチングやオフセットによらない新たな塗りつぶし方法です。

作図ペン色とは関係なく、最大28色の色分けが可能です。色の指定も簡単に行えます。

## スピーディで快適な操作環境

### ● マウスホイール

表示したい部分にマウスを置いて、マウスホイールを回転させるだけで拡大縮小がスピーディに行えます。



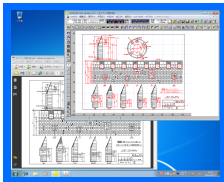
設計、製図中の思考を妨げることなく操作を直感的に行えるよう、マウスホイールでの画面操作機能・右ボタンメニューを充実させました。

粗度リ	グループ化	カスタムメニューの設定	引き出し注釈線 (N)	ペン 1	乗線
アンドック	ボックス指定 (Z)	拡張文字入力	移動 (M)	ペン 2	破線
アイソ	無効	風船 (B)	未設定	ペン 3	1点鎖線
シンボルバック	削除	線分のカット	中心と半径 (円)	ペン 4	2点鎖線
単直線	削除	線の延長	未設定	ペン 5	点線
交点スタンプ	文字入力	要線指定 (オフ)	中心と半径 (円弧)	ペン 6	乗線B
線分スタンプ	拡張文字入力	未設定	点から線分上 (垂線)	ペン 7	1点鎖線A
ズームイン	中心と半径 (円)	要線指定 (オフ)	未設定	ペン 8	2点鎖線B
ズームアウト	附付線 (二重)	要線平行寸法線 (E)	未設定	ペン 9	線ピッチ
レイヤ管理	要線平行寸法線	要線指定 (角度寸法)	未設定	ペン 10	線種/パターン設定
	X線と角度 (X)	未設定	未設定	ペン 11	ペン線幅設定
				ペン 12	

### ● 右ボタンメニュー

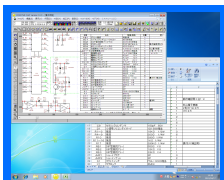
直前に使用していたコマンド12個の保持、さらに設定によって24個のコマンドを登録しておくことができます。

## PDFファイルの読み込み＆書き出しに対応



書き出しは印刷と同じ感覚で行え、PDF作成専用の別ソフトウェアを必要としないので、用紙サイズの制限や分解能の設定などPDF作成専用ソフトウェアの制限に左右されがちな点も気にすることなく簡単にPDFファイルを作成できます。読み込みは、PDF内のベクトルデータをそのまま線分要素として読み出すことができるので、PDFの電子カタログや図面から有効なCADデータを抽出することも可能です。

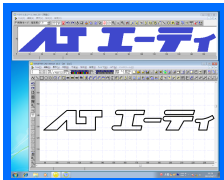
## MS-Excelファイルの読み込み＆書き出しに対応



MS-Excelのファイルを開いてそのレイアウトをほぼ忠実に再現できるので、諸元表や部品表、計算を伴う表を表計算ソフトで作成し簡単に図面に取り込むことができます。レイアウトを整える必要がないので作業効率が高格段に向上します。

※ ご使用のコンピュータに、ファイル形式に対応するMS-Excelがインストールされていることが必要です。

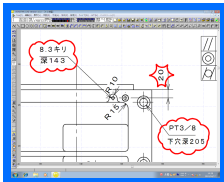
## 画像データから簡単にCADデータ生成



画像データから簡単にCADデータや切削加工用のベクトルデータを抽出できます。円・円弧の認識もできるので作成されるデータはレベルの高いオートラインデータとして使用できます。さらに抽出したデータはツールの持つ専用のコマンドにより簡単に修正を行うことができます。

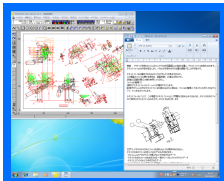
※ ベクトル化の結果については、かならず修正や補正が必要なものとお考えください。

## 簡単に作図できる雲形図形



図面変更があった部分を強調するために使用される雲形図形を簡単に作図することができます。四角形・円形・楕円形の他に、すでに作図されている図形を雲形に変更することもできるので複雑な変更部分の強調も簡単にいきます。

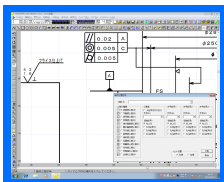
## OLEサーバ機能をサポート



ワープロ文書の中にCADで作成した図面や説明図を取り込みたい。そんな要望を可能にするのがOLEサーバ機能です。これまでのような切り貼り作業が不要です。

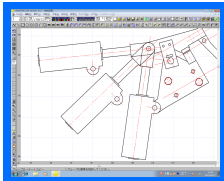
[備考]取り込み側のアプリケーションがOLEクライアント機能をサポートしていることが必要です。

## 幾何公差記号、面の肌記号の作図



幾何公差記号、面の肌記号を簡単な指定で作図できます。幾何公差記号には形体付き公差記号、データ目記号を付けて作図することが可能です。寸法線におけるはめ合い公差を全面的に見直しました。JISで規定されている、穴・軸のはめ合い公差が全公差域、全等級が選択可能です。

## 画面で見ながら確認できるローテート機能



レイアウト図や可動部品の作図などで、厳密な角度は必要ないが回転させた状態の図が必要なときに、画面に表示しながら、指定の図形をカーソル移動とともにローテートすることができます。

## グラフィック表示のレイヤ管理



用意されているレイヤは必要にして十分な128層。各レイヤの内容はグラフィックで表示されるので、内容が一目でわかります。レイヤ名にも対応しています。

## マルチウィンドウ機能

Windowsの特長であるマルチウィンドウ機能により、異なる図面をオープンして他の図面を参照しながら作図したり、異なる図面間でのコピー＆ペーストも自由です。

## グラフィック表示の図面呼び出し

既存図面の内容をグラフィックで一覧表示した図面呼び出し。ファイル名だけでは区別しにくい図面も迷うことなく簡単に選択できます。

## グラフィック表示のシンボル呼び出し

シンボルの内容をグラフィックで一覧表示したシンボル呼び出し。シンボル名だけでは区別しにくいシンボルを迷うことなく簡単に選択できます。

## TrueType・OpenTypeフォントの活用

図面の中にTrueTypeフォント・OpenTypeフォントを取り込むことができます。図面タイトルの作成はもちろんのこと、カラープリンタとの組み合わせで図面以外への幅広い用途に活用できます。

## 強力な接円、接円弧、接線機能

あらゆるケースを想定した接円、接円弧、接線コマンドは、微妙なカーブを多用する工業デザイナーのプランニング図面や、外観を重視する製品図面の作成にも問題なく対応できます。

## 豊富な寸法線の入力コマンド

あらゆる場面を想定した豊富な寸法線のコマンドが用意されています。自動寸法機能はもちろんのこと、φ付き、R付きの寸法値や寸法公差の指定がダイアログボックスの中で一括して指定できます。

## 便利な図形の伸縮コマンド

設計変更に伴って図形の伸縮はつきものです。図形の伸縮に伴って伸縮した寸法線は、簡単な指定操作を行うだけで、伸縮後の寸法値に置き換わります。

## 簡単にできる対称図形の作図

指定された範囲を左右、上下はもちろんのこと、傾斜した軸に対しても反転複写、反転移動することが可能です。傾斜図形を水平、垂直にしたり、傾斜線に添わせて回転させることも簡単にできます。

## 簡易図形のアイソメ化機能

三角法に基づく三面図から、各面ごとにアイソメ図を作成し、それらを合成することにより、物体を斜め方向から見たアイソメ図を完成させることができます。各種のプレゼンテーションやマニュアル用の説明図等に活用できます。

## 便利なグループ機能

指定した任意の要素をグループ化できます。グループ化された要素は疑似的に一つの要素として認識されるので、離れている要素でも一体で移動や複写を行なうことが可能になります。1回の操作で生成される要素は自動的にグループ化されます。

## 2台目以降の導入コストを軽減

WINSTARCADは気軽にCADシステムを増設していただけるように、増設パックが用意されています。

## 導入前は

# WINSTARCAD VER.11 無料体験版

まずは、新しくなったWINSTARCAD VER.11をお試しください。  
ホームページアドレス：<http://www.a-t.co.jp/>  
無料体験版は弊社ホームページよりダウンロードしていただけます。

## 導入後は

**サポート サービス 安心の年間サポート料 0円**

ご不明な点についても無料でサポートさせていただきます。  
WEBから常に最新のアップデートファイルをダウンロードしていただけます。

## 各種の出力機器に対応

出力に際しては原寸出力、分割出力の指定、出力倍率や出力原点の指定など、きめの細かい指定ができます。プリンタやレーザプリンタでは描線ごとに線幅の指定もできます。

## ツールバーとツールアイコン

ツールアイコンの選択により1回のマウス操作でメニューやコマンドの選択が可能です。ツールバー単体で画面表示のON/OFFを指定したり、新たにツールバーを定義することもできます。

## 弊社独自のプロッタドライバを内蔵

Windowsの出力ドライバに依存しない、弊社独自のプロッタドライバを内蔵しています。ご購入直後やWindowsドライバが用意されていない古い機種のプロッタでもWindowsのもとで出力が可能です。

## 隠線消去機能付きのシンボルセット

シンボルを既存の図形上にセットする時に「隠線消去」を指定すると、シンボルと重なった既存の図形部分を消去します。

## テキスト、CSVファイルの読み込みが可能

ワープロ等で作成されたテキストファイルを図面に取り込むことができます。表計算ソフトで作成されたデータを図面中に表スタイルで読み込むことができます。

## JISのはめ合い寸法公差を自動セット

公差記号と等級を選択するだけで自動寸法値に見合ったJISのはめ合い寸法公差がセットされます。

## 便利な自動カウントアップ文字

数字を自動的にカウントアップしながら、文字を入力できる自動カウントアップ機能が備わっています。

## 便利なユーティリティを付属

- ・図面中の複数のコメントをキーワードにして図面を検索する機能
- ・Windowsの出力ドライバを使用した複数図面の連続出力機能
- ・複数の図面を一括して双方向にデータコンバートする機能 ZEN, ZMN, ZUM, ATZ, DWG, DXF, SFC, P21, JWW, AI, PDF(書き出しのみ)
- ・シンボルデータの管理ツール
- ・ユーザー設定の保存、取り込み

## 万が一に備えた自動保存機能

長時間にわたる入力作業となるのがCADによる設計業務。もし途中で停電したら、それまで入力した作業はすべて無駄になってしまいます。途中で停電した場合でも被害が最小限にとどまるように、設定時間ごとに自動保存を行なう機能を持たせました。

## すぐ業務に使えるシンボルデータを標準添付

機械図面用	約2,100データ
電気回路図面用	約1,150データ
設備図面用	約1,890データ
油圧回路図面用	約120データ

